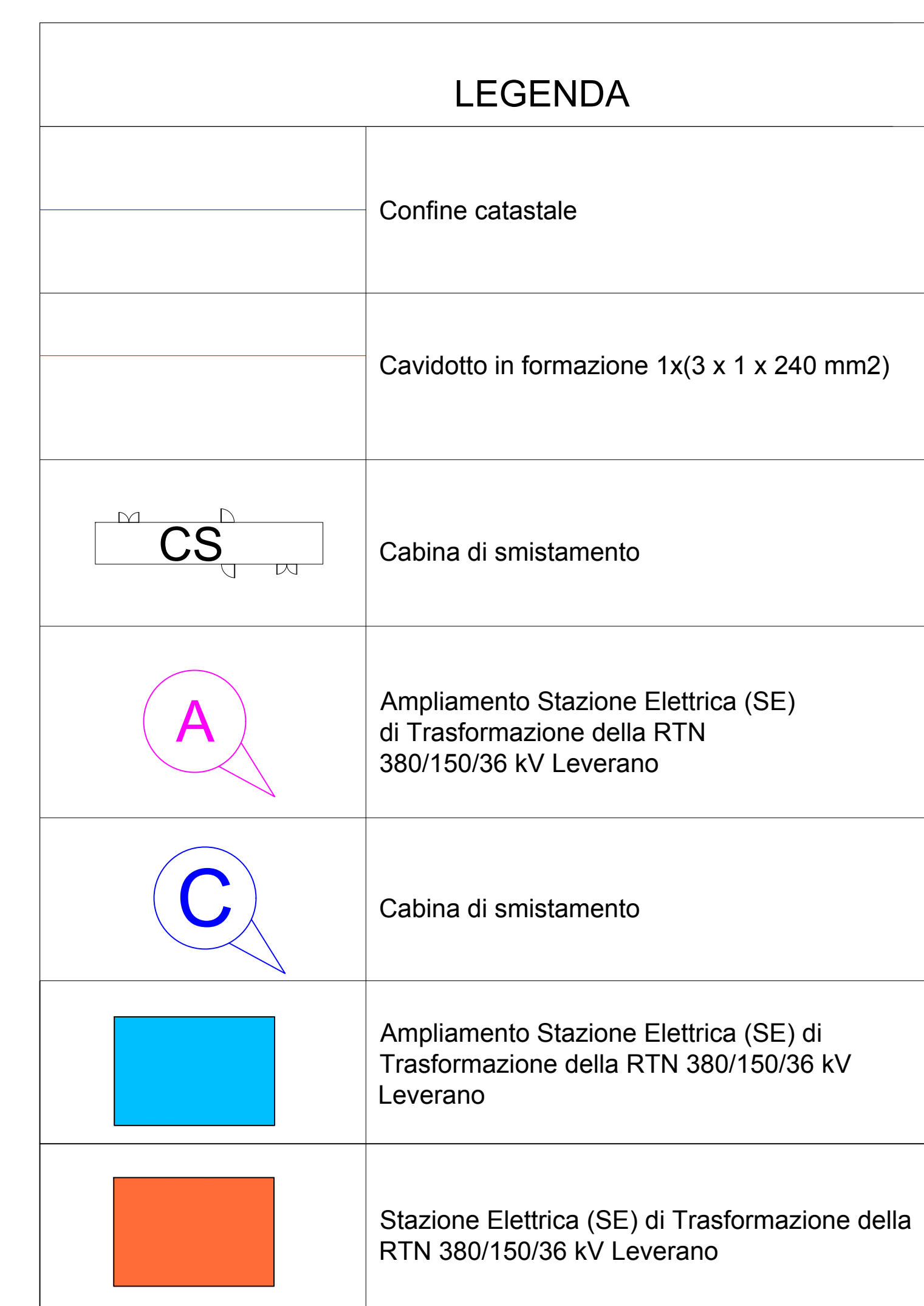
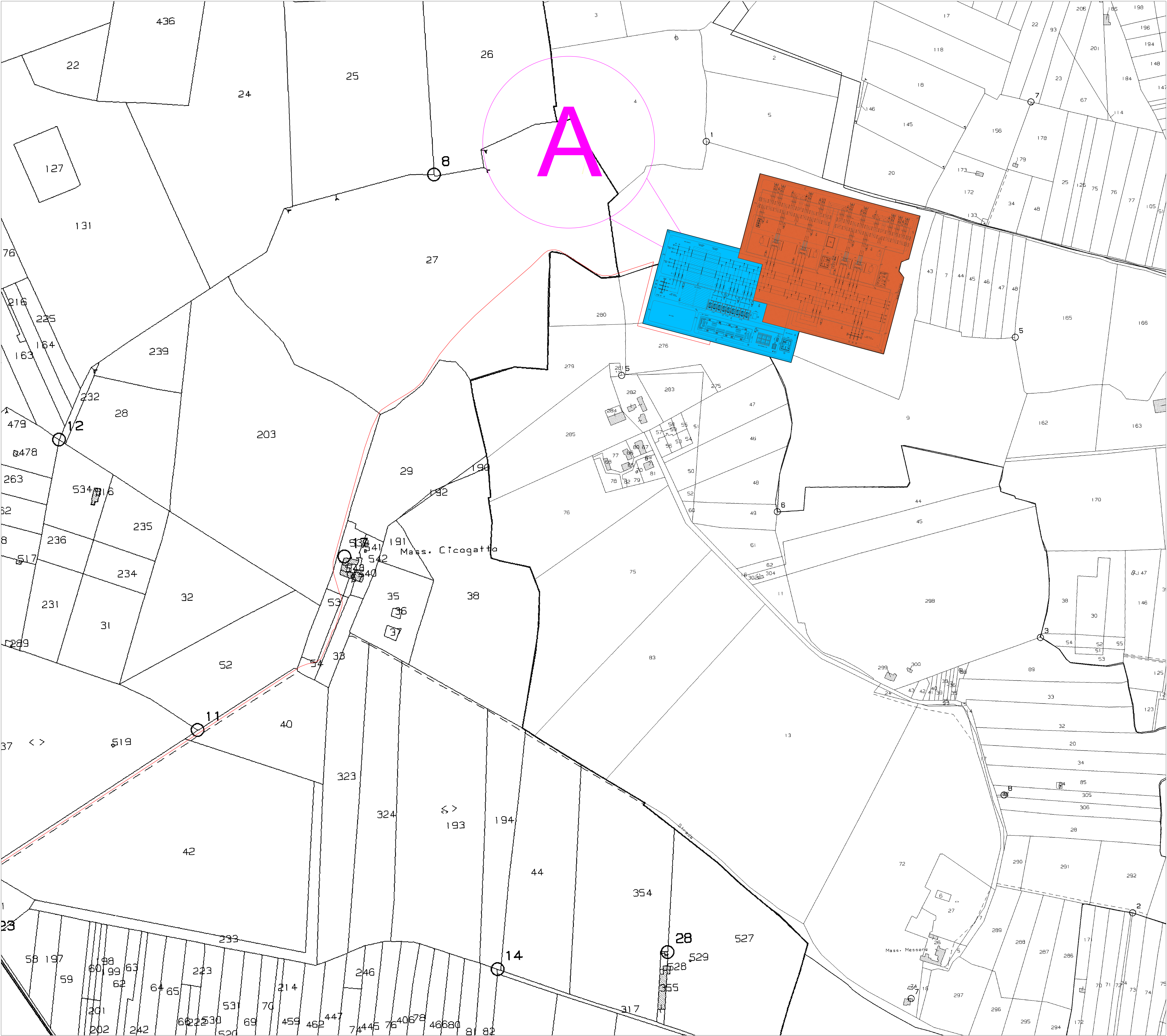


O	22-04-2025	M. G. Maras M. G. Manzanig R. Greff	Prima emissione per richiesta semestrale.		
RISERVA:	BATA :	ELENCRATO :	VERIFICATO :	APPROVATO :	DISTRIBUZIONE :
C.P. 202300584					
DESCRIZIONE IMPIANTO			IMPIANTO AGRIVOLTAICO DI POTENZA PARI A 27.060 kW		
SUNCO SUN YELLOW SRL Via Coppuccio, 12 20123 – Milano (MI)			SISTEMA AGRIVOLTAICO "MASSERIA SCIANNE"		
BARRIERA & COSTRUZIONI			INQUADRAMENTO SU CATASTALE		
SOLA	FARMACO	POTERE / V			
A0		1 / 1			





LEGENDA	
	Confine catastale
	Cavidotto in formazione 1x(3 x 1 x 240 mm2)
	Cabina di smistamento
	Ampliamento Stazione Elettrica (SE) di Trasformazione della RTN 380/150/36 kV Leverano
	Cabina di smistamento
	Ampliamento Stazione Elettrica (SE) di Trasformazione della RTN 380/150/36 kV Leverano
	Stazione Elettrica (SE) di Trasformazione della RTN 380/150/36 kV Leverano

<div>REVISIONE</div> <div>DATA</div> <div>ELABORATO</div> <div>VERIFICATO</div> <div>APPROVATO</div> <div>DESCRIZIONE</div>	
<div>PROGETTAZIONE E PROGETTO IN ESECUZIONE</div> <div>C.P. 202300584</div> <div>IMPIANTO AGRIVOLTAICO DI POTENZA PARI A 27.060 KW</div>	
<div>PROGETTAZIONE</div> <div>SUNCO SUN YELLOW SRL</div> <div>Via Capuccino, 12</div> <div>20123 - Milano (MI)</div> <div>SEMPRE</div> <div>SISTEMA AGRIVOLTAICO "MASSERIA SCIANNI"</div>	
<div>PROGETTAZIONE E PROGETTO IN ESECUZIONE</div> <div> FLYREN</div> <div>INQUADRAMENTO SU CATASTALE</div>	
SCALA	FOGGIA / DI
A0	1 / 1